



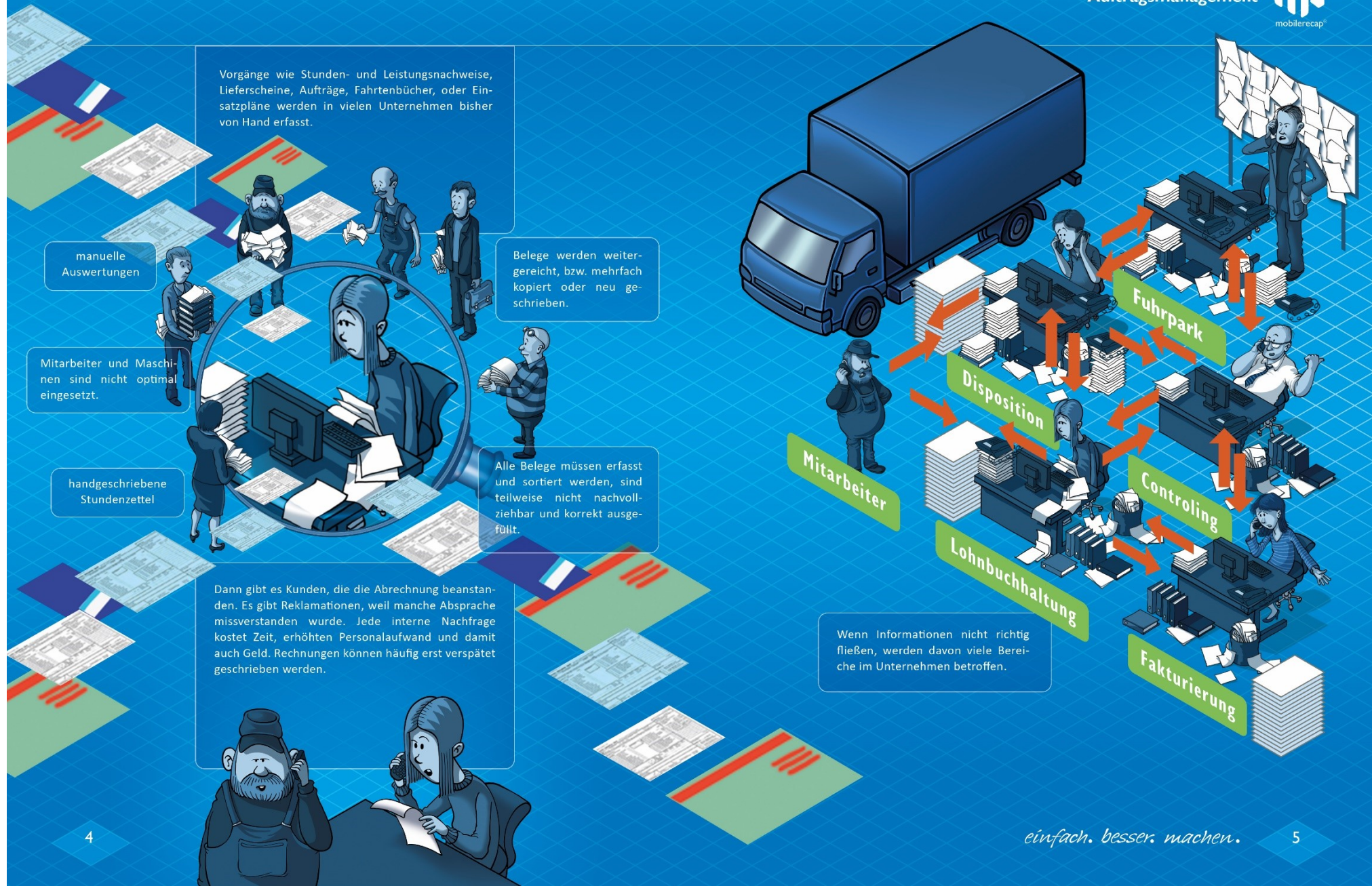
**mobilerecap<sup>®</sup>**

**Mobiles Zeit- und Auftragsmanagement**

## Agenda

- Unternehmen mobilerecap
- Mobiles Zeit -und Auftragsmanagement (Video)
- Anwendungsbeispiele: Fahrtenbuch (Strabag), Leistungserfassung (HBV)
- Technische Voraussetzungen (Hard und Software)
- Drohnenaufmaße
- Anwendungen was kann man erwarten

# Mobiles Zeit -und Auftragsmanagement (Video)





## Ihr Büro ist überall

Schon am Einsatzort holt der Außendienst-Mitarbeiter das Eingabegerät von mobilerecap® aus der Tasche. Dort kann er alle wichtigen Angaben eintippen. Die Software ist genau für sein Aufgabengebiet vorprogrammiert. Für ihn optimal und überschaubar gestaltet. Keine unübersichtlichen Menüs, das vermeidet Fehler.

Per Knopfdruck gelangen die Eingaben direkt - also nahezu zeitgleich - in die Zentrale. Und nicht erst viele Tage später. Daten werden dort erfasst, wo sie entstehen.

Auch die umgekehrte Richtung ist möglich. Ihr Außendienstmitarbeiter kann so zum Beispiel von wichtigen Auftragsänderungen erfahren.

- **zeitnah** erfassen
- **transparent** darstellen
- **schnell** auswerten

Änderungen in den einzelnen Tagesaufgaben sehen sie sofort und können direkt eingreifen.

Sie sehen auf einen Blick, ob Maschinen und Fahrzeuge effektiv eingesetzt werden.

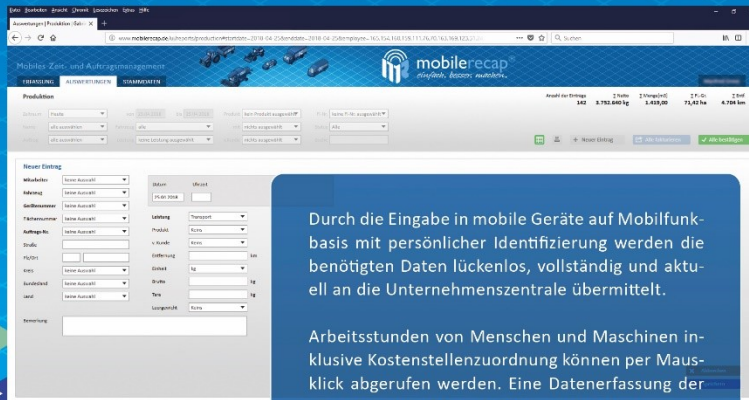
Sie erhalten schnell und einfach einen Überblick über den gesamten Betriebsablauf.

Aufwändige Recherche und interne Nachfragen entfallen. Alle Informationen sind sofort verfügbar.

Rechnungen können nunmehr direkt nach Auftragsende geschrieben werden."

Behalten Sie die Übersicht zu allen Vorgängen und das sogar auf die Minute genau. Vermeiden Sie unnötige, fehlerbehaftete Kommunikation mit Außendienstmitarbeitern oder Kunden.

## Schluss mit der Zettelwirtschaft - wie funktioniert's?



Durch die Eingabe in mobile Geräte auf Mobilfunkbasis mit persönlicher Identifizierung werden die benötigten Daten lückenlos, vollständig und aktuell an die Unternehmenszentrale übermittelt.

Arbeitsstunden von Menschen und Maschinen inklusive Kostenstellenzuordnung können per Mausklick abgerufen werden. Eine Datenerfassung der „Zettelwirtschaft“ und damit verbundene Datenverluste gehören somit der Vergangenheit an.

Vor allem Zeitersparnis und schnelles Fakturieren, das nicht zuletzt die Liquidität erhöht, sind die Ziele des mobilen Datenmanagements.

Wir bilden eine effektive Fuhrparkdisposition ab, bei der Aufträge über das mobile Endgerät an die Mitarbeiter individuell übermittelt werden.

- übersichtliche Darstellung
- komfortable Anwendung
- flexible Anpassung an vorhandene Systeme
- einfache Integration

Alles, was Sie benötigen, ist ein Internetzugang.



**Task List:**

10609	10025	10025	10025	10050	10128	11103	10128
10609	10025	10025	10025	10050	10128	11103	10128

**Summary Dashboard:**

1. Nr.	LS-Nr.	RG-Empf.	Notiz
6			
8			

**Production Overview:**

Produktion	Produkt	Produktgruppe	Produkttyp	Produktname	Produktcode	Produktmenge	Produktwert	Produktkosten	Produktzeit	Produktort
Produktion	Produkt	Produktgruppe	Produkttyp	Produktname	Produktcode	Produktmenge	Produktwert	Produktkosten	Produktzeit	Produktort

## Ihre Vorteile

Nutzen Sie die mit mobilerecap gewonnene Transparenz zur Arbeitsentlastung und wirklicher Kostenersparnis. Mobile und zeitnahe Erfassung der wichtigsten Auftragsdaten - ein "Muß" für jeden modernen Betrieb.

**Wir machen Ihre Daten schnell. Ganz sicher.**

### Kinderleichte Datenerfassung:

- Lösen Sie die handgeschriebenen Arbeits- und Auftragszettel mit einem einfach zu bedienenden Erfassungsgerät ab.

### Konkrete Stundenauswertung:

- Erfahren Sie die tatsächlichen Arbeits- und Pausenzeiten (GPS)
- Stellen Sie die Arbeitszeitauswertungen dem Lohnbüro und ihren Mitarbeitern übersichtlich online und tagesaktuell zur Verfügung

### Zeitnahe Abrechnung erbrachter Leistungen:

- Rechnen Sie Aufträge schnell, vollständig und direkt auf Basis der erfassten Daten ab. Verbessern Sie so Ihre Liquiditätssituation und erhöhen Sie die Zufriedenheit Ihrer Kunden.

### Live-Routenverfolgung:

- Standorte und Routen ihrer Maschinen und Fahrzeuge live anzeigen

### Langfristige Maschinenauswertung:

- Wissen Sie jederzeit, was in Ihrem Unternehmen gerade passiert und treffen Sie unternehmerische Entscheidungen auf Basis detaillierter Auswertungen.
- Setzen Sie Ihre Maschinen und Fahrzeuge effektiv ein.

Mobile Datenerfassung ist eine Fullservice-Dienstleistung, die jedem Verantwortlichen eines Betriebes die Sorgenfalten aus dem Gesicht nimmt - an 365 Tagen rund um die Uhr. Diese Zuverlässigkeit lässt sich nur mit professionellen Systemen garantieren, die unabhängig von handelsüblichen Smartphone-Anwendungen sind.

**Daher setzen wir auf:**

- **bewährte** Technologien
- **einheitliche** Standards
- **unabhängige** Systeme



einfach. besser. machen.



Handwerk



Forstwirtschaft



Landwirtschaft



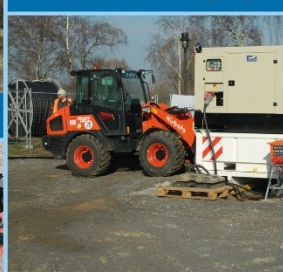
Ver- und Entsorgung



Baunternehmen



Logistik



- Auftragsmanagement
- Arbeitszeiterfassung
- Maschinenauslastung
- Verbrauchsmonitor
- Lieferscheine
- Reisekostenabrechnung
- Fahrtenbücher
- Zutrittserlaubnis
- Torsteuerung
- Pflicht-Dokumentation
- Qualitätssicherung
- Live-Disposition
- Routenverfolgung
- Führerscheinkontrolle



Bitte halten Sie zur  
Identifizierung Ihren  
Transponder hinter  
das Gerät.



Arbeitszeit



Aufträge



Tankdaten



Fahrtenbuch



Reisekosten



Einstellungen



Hilfe

zurück

Montag, 01.Juni 2017
07:30 Uhr






Arbeitszeit

Manuelle Eingabe

Arbeits-Beginn

Datum
07.04.2017

Uhrzeit
07:00

Arbeits-Ende

Datum
07.04.2017

Uhrzeit
16:00




Notizen


z.B.: Aufgrund von Reparaturarbeiten hat sich die Ankunft verzögert.

Daten versenden

&ltlt zurück

Montag, 01.Juni 2017
07:30 Uhr


Aufträge

Auftragsnummer
P 47 11

Gerätenummer
115-Anhänger-8t

Notizen

z.B.: Kunde nicht da ...

Leistung
Ausbringen

Produkt
Gärsubstrat

ausbringen mit
Schleppschlauch

Flächennummer
123ABC

Menge - [m3]
1234

Fläche - [ha]
123,45

Daten versenden

&ltlt zurück

Montag, 01.Juni 2017
07:30 Uhr





Fahrtenbuch

Fahrtgrund





Arbeit Wohnung/Arbeit Privat

Kilometerstand

56.738

Zweck der Fahrt

Besprechung

Besuchte Personen

Kostenstelle

P 4711

Fahrt




BEGINN ENDE

Daten versenden

&ltlt zurück

Montag, 01.Juni 2017
07:30 Uhr







Arbeitszeit

Tätigkeit

Beispielstätigkeit ...

BEGINN ENDE

Manuelle Eingabe

Tagesübersicht

&ltlt zurück

Montag, 01.Juni 2017 07:30 Uhr

 **Tankdaten**

km-Stand / Betriebsstunden

56.738

Kraftstoff

Diesel  
Benzin  
AdBlue

127,58

Preis [EUR/Liter]

1,33

**Notizen**

z.B.: Tankstelle Süd ...

**Daten versenden**

« zurück

Montag, 01.Juni 2017 07:30 Uhr

 **Tankdaten**

km-Stand / Betriebsstunden

 56.738

Kraftstoff

▼ Diesel

Menge [Liter]

 127,58

Preis [EUR/Liter]

 1,33

**Notizen**


z.B.: Tankstelle Süd ...

**Daten versenden**

« zurück

Montag, 01.Juni 2017 07:30 Uhr

 **Arbeitszeit**

**Tagesübersicht**

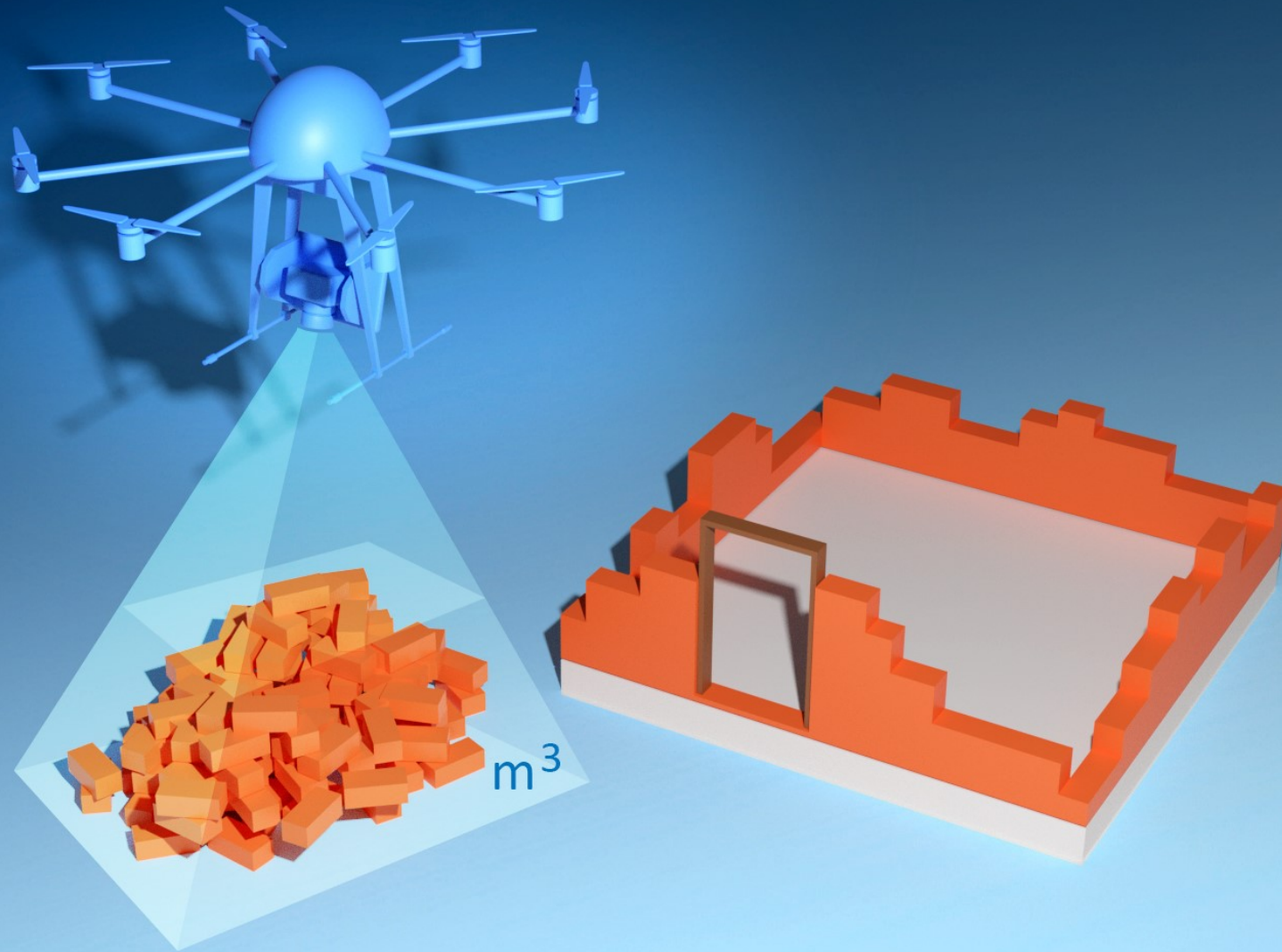
Erste Anmeldung  
**07:34 Uhr**

Anwesenheit  
**3 Std. 15 Min.**

« zurück

Anwendungsbeispiele: Fahrtenbuch (Strabag),  
Leistungserfassung (HBV)

Technische Voraussetzungen (Hard und Software)





**mobilerecap GmbH**

Röntgenstraße 1- 3  
D-23701 Eutin

Telefon +49 (0) 4521 . 7 94 29 0

contact@mobilerecap.com  
www.mobilerecap.com



Effizienz erhöhen  
Produktivität steigern  
Abläufe vereinfachen

*einfach. besser. machen.*

*einfach. besser. machen.*

