

BAU AUF SICHERHEIT BAU AUF **DICH**



Das verhaltensorientierte Präventionsprogramm der BG BAU

Dipl.-Ing. Birte Goldschmidt-Marquard, Aufsichtsperson BG BAU Hamburg

BAU AUF SICHERHEIT
BAU AUF **DICH**
www.bau-auf-sicherheit.de

 **BG BAU**
Berufsgenossenschaft
der Bauwirtschaft

IHRE UNTERSCHRIFT
KANN LEBEN RETTEN.



BAU AUF SICHERHEIT
BAU AUF **DICH**
www.bau-auf-sicherheit.de

 **BG BAU**
Berufsgenossenschaft
der Bauwirtschaft

Sicherheitsfaktor Mensch

- Der Mensch ist das letzte Glied der „Unfallkette“.
- Circa 80 Prozent der Arbeitsunfälle sind verhaltensbedingt.



Gründe für sicherheitskritisches Verhalten

- Unwissen, Fehleinschätzung, „Mir passiert schon nichts-Einstellung“, eingefahrene Routinen, Zeit- und Kostendruck, Gruppenzwang ...



Ändern Sie etwas: Mit der Betriebliche Erklärung

- Mit Unterzeichnung der Betrieblichen Erklärung geben Sie und Ihre Beschäftigten sich gegenseitig das Versprechen, aufmerksam zu sein, bei schweren Sicherheitsmängeln **STOPP!** zu sagen und erst dann weiterzuarbeiten, wenn diese beseitigt sind.



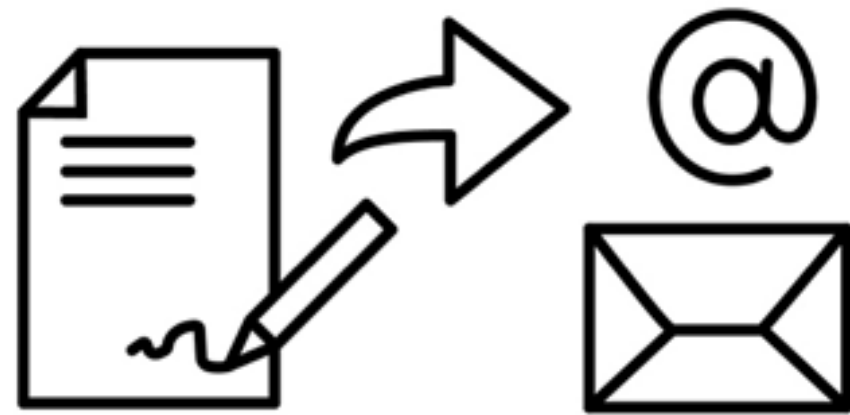
Deshalb profitieren Sie:

1. Sie sparen Zeit, Geld und unnötiges Leid, indem Sie Unfallzahlen und Ausfallzeiten senken.
2. Durch guten Arbeitsschutz heben Sie sich positiv von Wettbewerbern ab.
3. Sie halten wertvolle Fachkräfte und gewinnen neue hinzu.
4. Sie hinterlassen bei Kunden einen guten Eindruck und bleiben positiv im Gespräch.
5. Die Belegschaft hält stärker zusammen, weil sich alle gemeinsam verpflichten.
6. Die BG BAU unterstützt Sie kostenlos durch Beratungsgespräche, mit Materialien und Zuschüssen für sichere Arbeitsgeräte.

Und so geht's:



1. Sie halten die Betriebliche Erklärung in der Hand.



2. Besprechen Sie sie im Team. Unterzeichnen, kopieren und senden Sie sie anschließend an die BG BAU unter bau-auf.sicherheit.de/kontakt



3. Bei Interesse erscheinen Sie mit Firmenlogo als Unterzeichner auf der Programmwebsite.



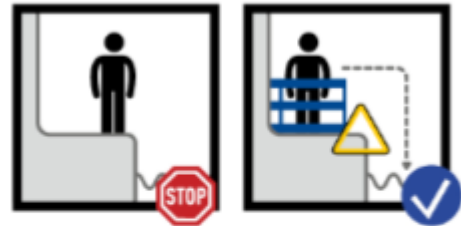
4. Sie erhalten das Signet des Präventionsprogramms.

So unterstützt Sie die BG BAU

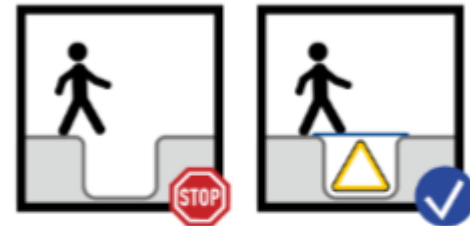
BAU AUF SICHERHEIT
BAU AUF **DICH**
www.bau-auf-sicherheit.de

 **BG BAU**
Berufsgenossenschaft
der Bauwirtschaft

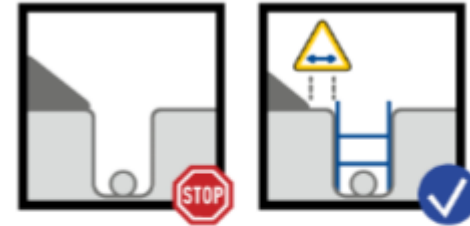
Die 9 lebenswichtigen Regeln



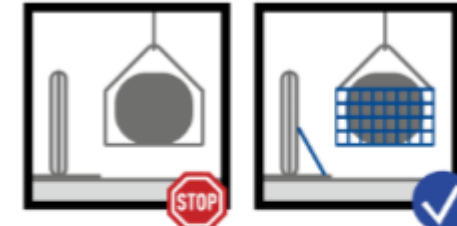
1. Wir sichern
Absturzkanten.



2. Wir sichern
Bodenöffnungen.



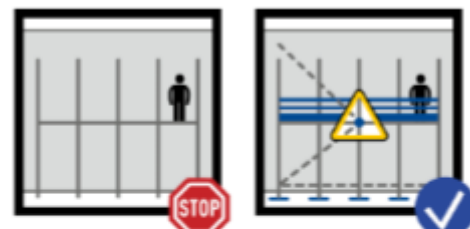
3. Wir sichern Baugruben
und Gräben.



4. Wir sichern Bauteile
und Lasten gegen Umstürzen
und Herabfallen.



5. Wir benutzen nur
sichere Verkehrswege.



6. Wir benutzen nur
sichere Gerüste.



7. Wir bedienen
Maschinen und Anlagen
vorschriftsmäßig.



8. Wir meiden
Gefahrenbereiche von
Maschinen und Lasten.



9. Wir benutzen nur
geeignete PSA.

BAU AUF SICHERHEIT
BAU AUF **DICH**

www.bau-auf-sicherheit.de

 **BG BAU**
Berufsgenossenschaft
der Bauwirtschaft

...mit Gewerkespezifischen Regeln für mehr Sicherheit auf dem Bau



Wir sichern Absturzkanten.



Wir sichern alle Bodenöffnungen und
nicht trittsicheren Bauteile.



Wir benutzen nur sichere Verkehrswege.

...mit Gewerkespezifischen Regeln für mehr Sicherheit auf dem Bau



Wir benutzen nur sichere und freigegebene Gerüste.



Wir halten uns außerhalb des Gefahrenbereiches von Abbruchmaschinen auf.



Wir benutzen immer die geeigneten, erforderlichen Persönlichen Schutzausrüstungen.

...mit Gewerkespezifischen Regeln für mehr Sicherheit auf dem Bau



Wir verwenden tragbare Leitern nur, wenn es keine Alternativen gibt. Wir sichern Leitern gegen Wegrutschen und Umkippen.



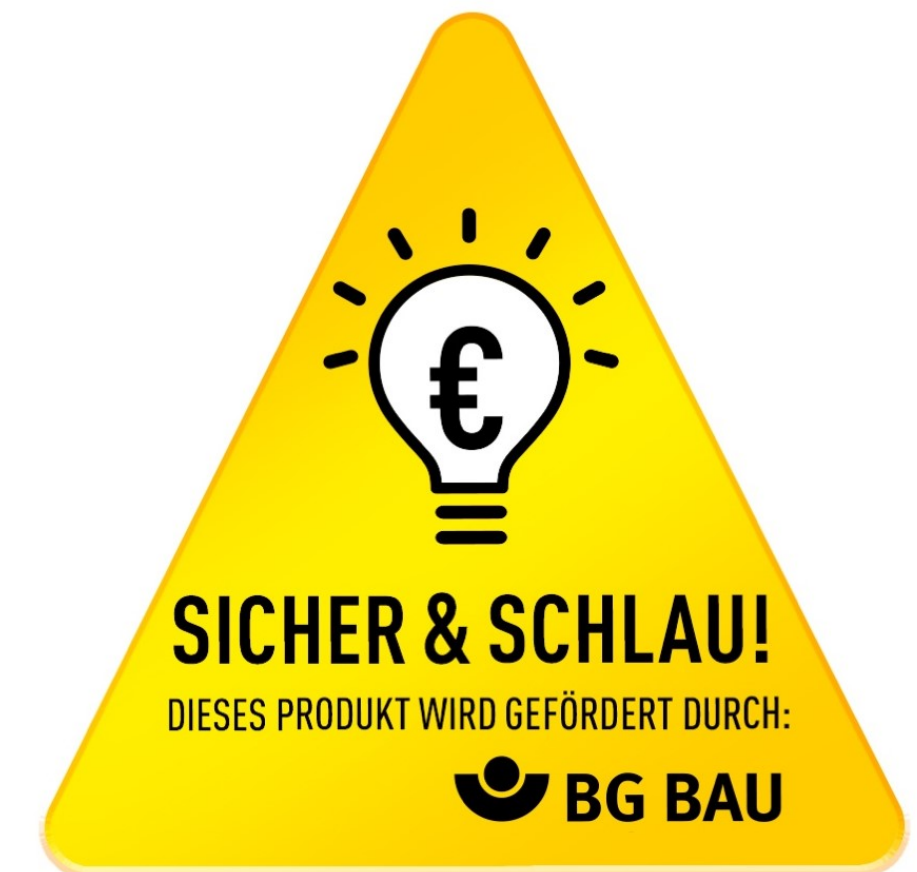
Wir sichern Bauteile und Lasten gegen Umstürzen und Herabfallen. Wir meiden Gefahrenbereiche von Lasten.



Wir arbeiten staubarm und benutzen Maschinen mit Absaugung.

...mit finanziellen Zuschüssen für sichere Arbeitsmittel

- Die BG BAU fördert die Anschaffung zahlreicher sicherer Arbeitsmittel finanziell (z. B. Leitern, Absaugbohrer)
- Versicherte Betriebe mit mehr als einem Beschäftigten können von der Prämienförderung profitieren
- Auch Unternehmer ohne Beschäftigte können bei freiwilliger BG BAU-Versicherung eine Fördersumme bis zu 250 € je Kalenderjahr erhalten
- Weitere Informationen unter www.bgbau.de/praemien



...mit zahlreichen Informationsmaterialien

- Zum Aufklären über Risiken und Schutzmaßnahmen auf dem Bau
- Die Materialien können Sie bei der Unterweisung der Beschäftigten unterstützen
- Weitere Informationen unter www.bau-auf-sicherheit.de



BAU AUF SICHERHEIT
BAU AUF **DICH**
www.bau-auf-sicherheit.de

 **BG BAU**
Berufsgenossenschaft
der Bauwirtschaft

...mit der Website bau-auf-sicherheit.de

- Hier finden Sie alle hilfreichen Informationen rund um die Betriebliche Erklärung sowie Sicherheit und Gesundheit auf dem Bau zum Download oder Bestellen.



BAU AUF SICHERHEIT
BAU AUF **DICH**
www.bau-auf-sicherheit.de

 **BG BAU**
Berufsgenossenschaft
der Bauwirtschaft

Weitersagen: Vorbild sein, andere Betriebe motivieren, Leben retten.

- Sicherheit geht uns alle an, auch über den eigenen Betrieb hinaus.
- Sprechen Sie andere Betriebe an mitzumachen und ebenfalls die Betriebliche Erklärung zu unterzeichnen.
- Damit alle abends sicher nach Hause kommen.



**Vielen Dank für Ihre
Aufmerksamkeit!**

BAU AUF SICHERHEIT
BAU AUF DICH
www.bau-auf-sicherheit.de

 **BG BAU**
Berufsgenossenschaft
der Bauwirtschaft